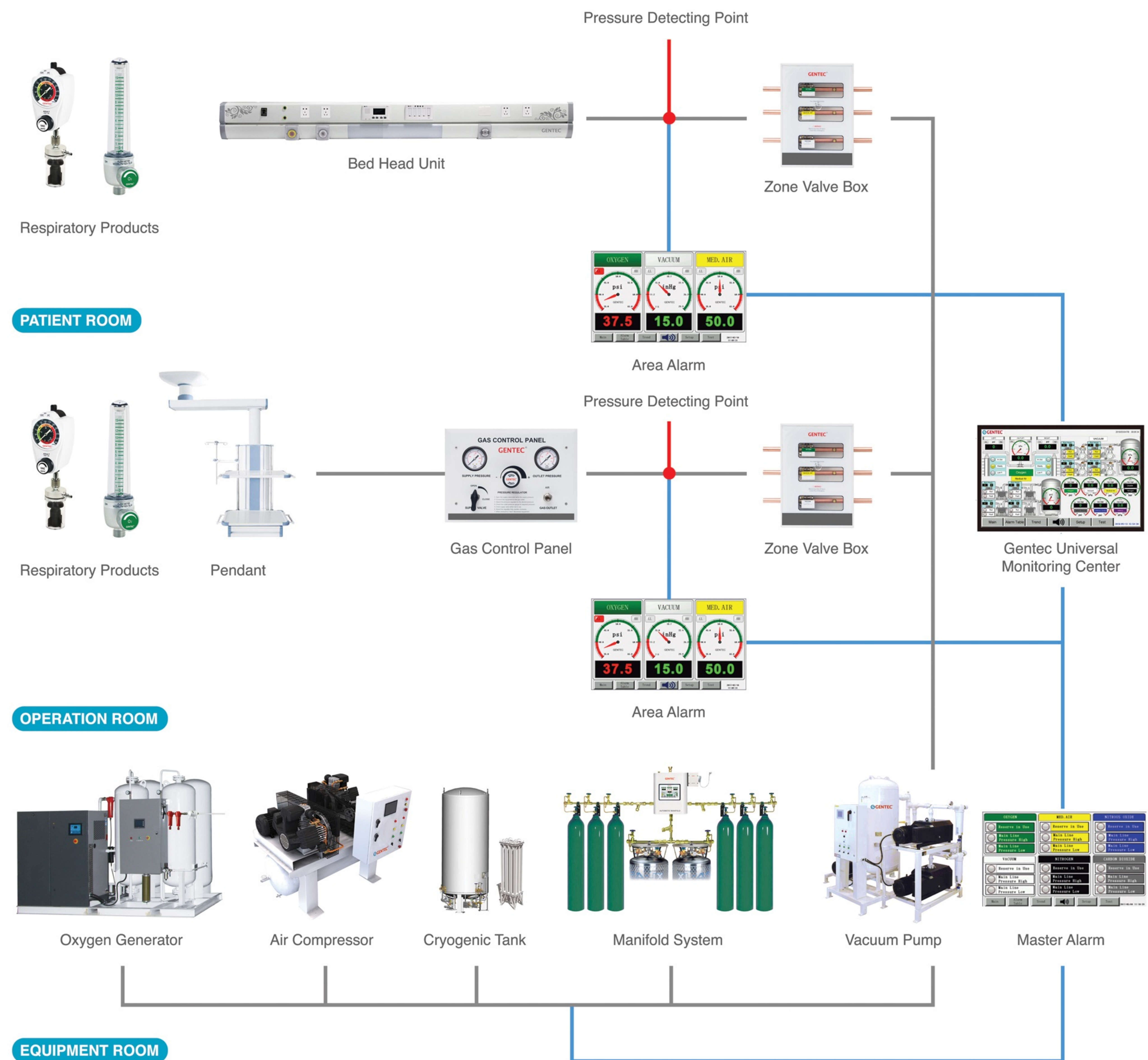


# INSTALASI GAS MEDIS GENTEC



## TENTANG GENTEC

Genstar Technologies Company Inc. (Gentec) didirikan pada tahun 1969 dan kini telah berkembang pesat menjadi perusahaan gas flow control system terkemuka di dunia dengan kantor pusat di California, USA. Fasilitas produksi Gentec telah tersertifikasi ISO 9001:2015 dan ISO 13485 dengan produk-produk yang telah mendapat sertifikasi internasional dari CE, UL, API Spec Q1 dan ETL.

Beberapa tipe produk instalasi gas medis Gentec yang dijual, yaitu:

1. Medical gas outlet.
2. Central gas system.
3. Alarm gas system.
4. Flowmeter and vacuum regulator.
5. Console unit and accessories.





### Automatic Manifold Systems

Automatic manifold system dirancang untuk memenuhi kebutuhan suplai gas secara otomatis dan berkesinambungan. Apabila terjadi pemadaman listrik, sistem masih akan tetap berfungsi berdasarkan tekanan gas.

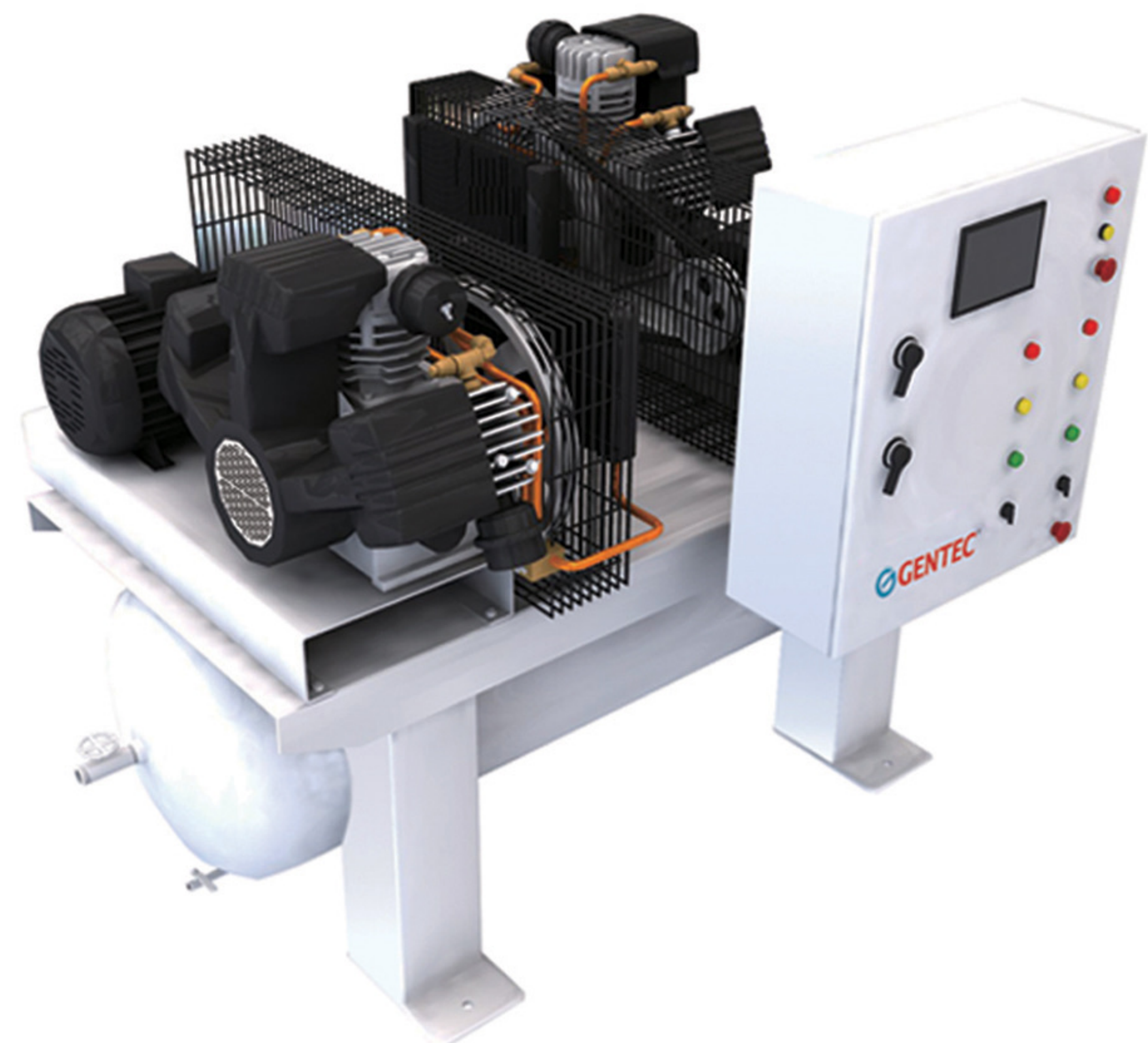
Fitur-fitur utama:

1. Suplai gas dapat terus berlangsung meski sedang terjadi pemadaman listrik.
2. Layar full touchscreen 10 inci dengan proteksi password.
3. Tersedia dalam sistem hybrid (dewar + silinder) atau silinder saja sebagai gas source.
4. Mengusung teknologi dome-bias.
5. Dapat terhubung dengan sistem e-hospital melalui RS485, Bacnet, ModBus RTU/TCP dan UDP protocol.
6. Aliran gas tanpa perlu terputus akibat service / maintenance dengan dual secondary regulator.
7. Tersertifikasi CE dan ETL pada UL407 dan UL252.
8. Gas service: Oxygen, nitrogen, carbon dioxide, argon, acetylene dan nitrous oxide.



### Medical Vacuum Pump System

1. Medical surgical vacuum and WAGD package NFPA compliant UL-listed control panel.
2. Tersedia dalam berbagai teknologi seperti lubricated rotary vane dan oil less rotary vane.



### Medical Air Compressor System

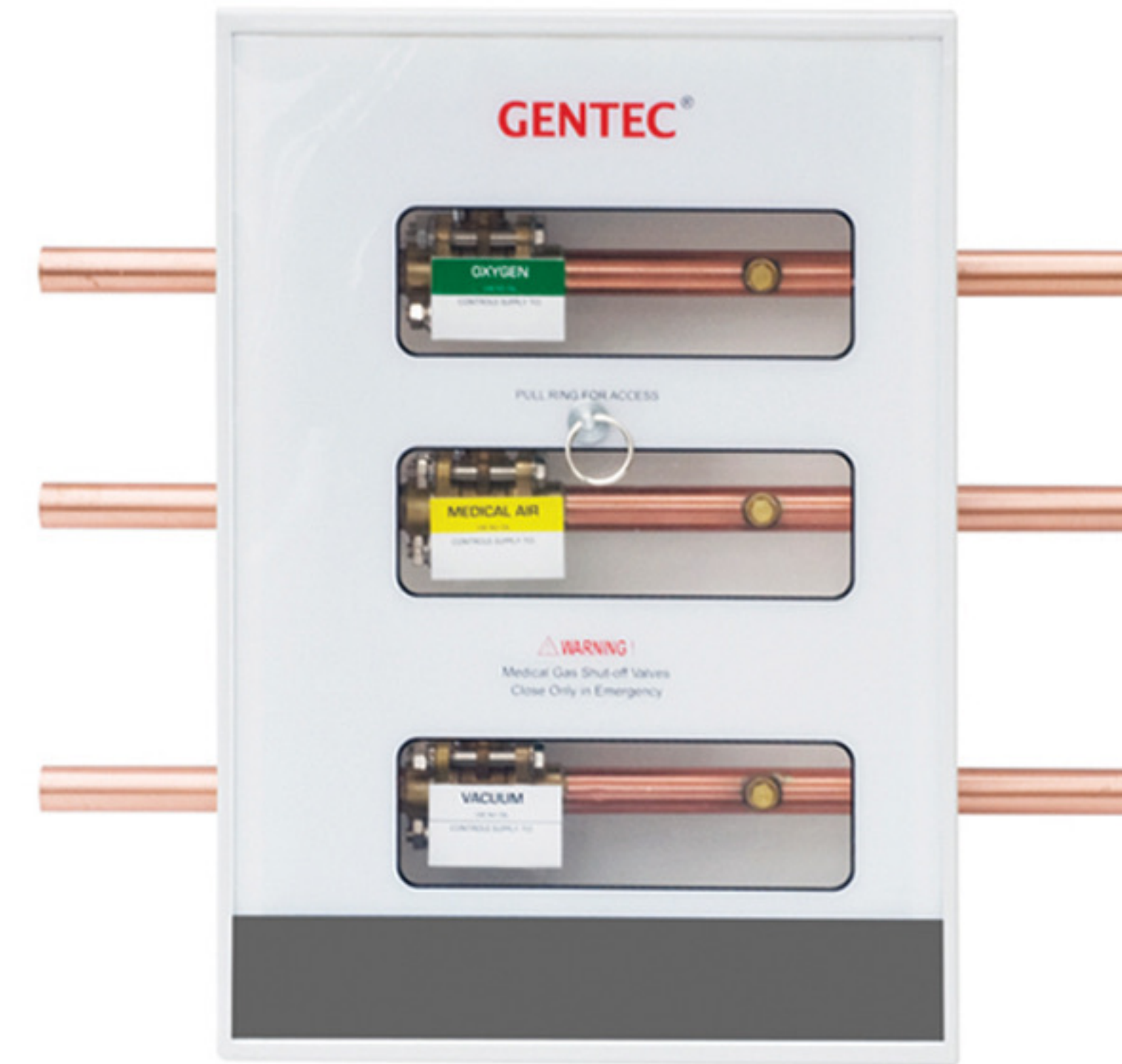
1. Medical and instrument air package NFPA compliant and UL-listed control panel.
2. Tersedia dengan integral atau free standing air treatment center.
3. Tersedia dalam berbagai teknologi, seperti scroll, oil less reci procating, screw dan oil free reciprocating.





### Wall Outlet

1. Dapat digunakan di setiap ruangan rawat inap, klinik dan juga ruangan-ruangan khusus seperti ruang operasi, IGD dan ICU.
2. Indexing pada setiap outlet sesuai standar yang berlaku untuk menghindari saluran gas tertukar.
3. Telah terpasang di rumah sakit-rumah sakit yang tersebar di seluruh Indonesia sejak tahun 2006.



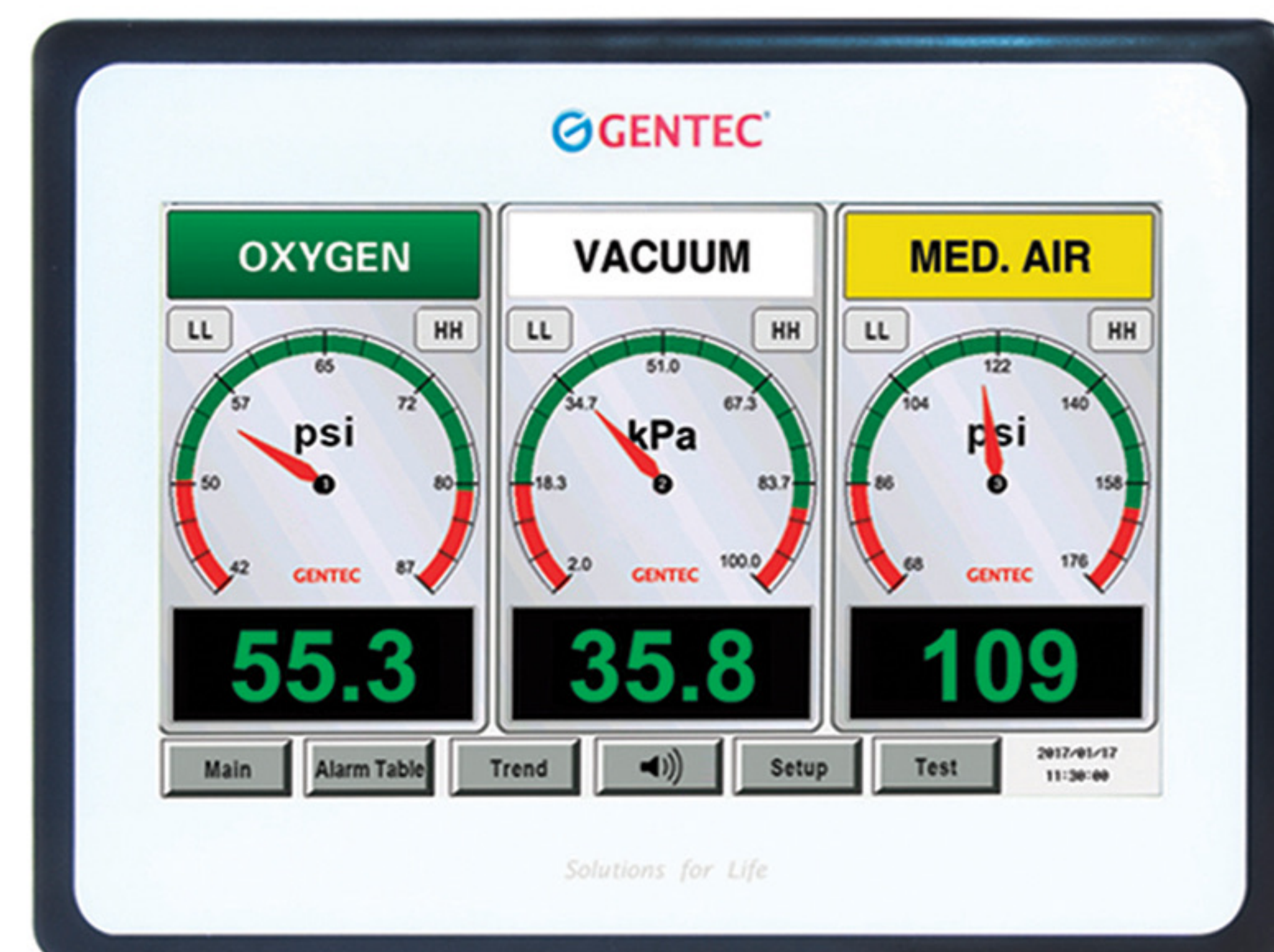
### Zone Valve Box

1. Memiliki jendela akses dengan sistem tarik untuk mempermudah perawatan dan pencegahan kondisi darurat.
2. Dapat digunakan untuk mengontrol hingga enam jenis gas, di mana setiap valve mengontrol gas yang berbeda-beda.
3. Sudah memenuhi standar NFPA99.
4. Proses pembersihan sistem berdasarkan pada CGA G-4.1, di mana tubing telah melewati tes kebocoran.



### Gas Control Panel

1. Digunakan untuk peralatan di ruang bedah.
2. Diaphragm-sensed regulator menjamin outlet pressure yang stabil.
3. Sudah memenuhi standar NFPA99.
4. Gas service: Nitrogen, instrument air.



### Master & Area Alarm System

1. Memonitor suplai gas secara terus-menerus. Ketika suplai telah melewati batas atas / bawah, perangkat akan memberi notifikasi.
2. Dapat memonitor hingga delapan tipe gas.
3. Layar full touchscreen 10 inci dengan proteksi password.
4. Memberikan trend log dan alarm table secara otomatis.
5. Dapat dimonitor setiap saat di smartphone / tablet anda.
6. Dapat terhubung dengan sistem e-hospital melalui RS485, Bacnet, ModBus RTU/TCP dan UDP protocol.
7. Tersertifikasi ETL pada UL1069 dan CSA C22.2.



### Flowmeter Humidifier

1. Mengatur aliran oksigen sesuai kebutuhan pasien.
2. Dilengkapi humidifier untuk mengatur kelembaban.
3. Material polycarbonate pada outer dan inner tube untuk daya tahan yang lebih lama.
4. Dual-sided scale sehingga dapat dibaca dari 180°.
5. Pilihan koneksi: American Standard Quick Connect (Ohmeda), Australian Standard Screw (SIS) dan JIS.
6. Humidifier dapat di-autoclave hingga 121°C.
7. Flowmeter 0-15 LPM.
8. Tersertifikasi CE.



### Flowmeter Baby

1. Mengatur aliran oksigen sesuai kebutuhan pasien bayi.
2. Tipe 200 cc dan 1 LPM dirancang khusus untuk perinatal dan neonatal.
3. Menggunakan bahan akrilik block.
4. Pilihan koneksi: American Standard Quick Connect (Ohmeda), Australian Standard Screw (SIS) dan JIS.
5. Back-pressure compensated dan terkalibrasi pada 50 psi.



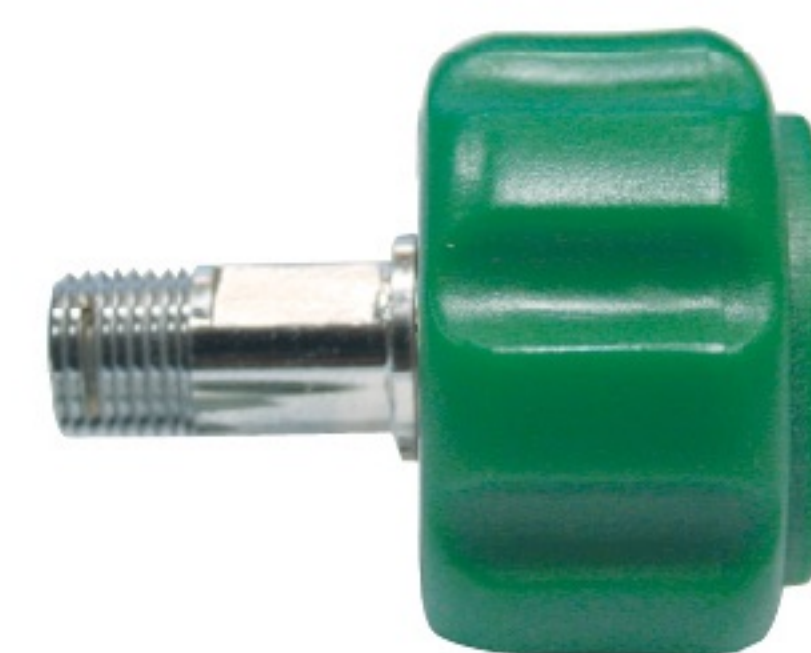
### Regulator Flowmeter

1. Mengatur aliran dan tekanan oksigen dari tabung gas sesuai kebutuhan pasien pediatric maupun dewasa.
2. Telah melewati 25.000 kali tes daya tahan.
3. Mengikuti standar keamanan internasional dari UL dan ISO 10524-1.
4. Maksimum Inlet pressure 3000 psi.
5. Flowrange: 0-15 LPM.
6. Digunakan untuk silinder oksigen.



### Suction Regulator

1. Mengatur tekanan vacuum sesuai kebutuhan pasien.
2. Digunakan pada ruang rawat inap dan ruangan khusus seperti IGD dan ICU.
3. Glow in the dark gauge.
4. Proteksi terhadap bakteri dengan lapisan Agion.
5. Dilengkapi dengan canister jar ukuran 1.5L atau 2.5L.
6. Range pressure: 0-760 mmHg.
7. Pilihan koneksi: American Standard Quick Connect (Ohmeda) dan Australian Standard Screw (SIS).



### Custom Hose Assembly

1. Pilihan koneksi: American Standard Quick Connect (Ohmeda) dan Australian Standard Screw (SIS).
2. Tersedia untuk berbagai tipe gas.
3. Mengikuti standar pewarnaan USA dan ISO.
4. Working pressure pada 200 psi.

### Medical Gas Adapter

1. Medical gas adapter diaplikasikan terutama pada suplai gas unit seperti flowmeter, suction regulator dan perangkat lain yang membutuhkan suplai gas.
2. Tersedia untuk berbagai jenis gas seperti oxygen, vacuum, medical air, nitrous oxide, WAGD, carbon dioxide dan nitrogen.
3. Pilihan koneksi: American Standard Quick Connect (Ohmeda) dan Australian Standard Screw (SIS).