



TENTANG ZKR

Pada tahun 2005 Kiraç Group memperluas cakupan bisnisnya pada bidang low-voltage system dan sektor IT dengan lahirnya Kiraç Information dan Communication Technologies San. Tic. A.S. Karena adanya permintaan sistem komunikasi cerdas di bidang kesehatan dari pasar yang cukup tinggi pada tahun 2011, lahirlah merk dagang ZKR.

Sampai saat ini Kiraç Group telah menjadi market leader secara lokal dan telah merambah ke 40 negara dengan 800 sistem yang telah terpasang dan melayani lebih dari 45 juta pasien. ZKR memiliki misi untuk membuat industri perangkat lunak dan elektronik modern dapat diakses secara lebih luas. ZKR percaya semakin cepat beradaptasi dengan teknologi terbaru, kualitas hidup manusia akan dapat meningkat menjadi lebih baik.

LINI PRODUK

- 1 PATIENT DEVICES
- 2 ROOM DEVICES
- 3 STAFF DEVICE
- 4 CORRIDOR DEVICES
- 5 CONTROL DEVICES

PATIENT DEVICES



Basic VoIP Handset



Comfort VoIP Handset



Pro Handset



Infinity Pillow Speaker



IP Infinity Bedside Console

ROOM DEVICES

ROOM CONTROL UNITS / UNIT KONTROL RUANGAN



Air Plus Room Control Unit



Comfort Room Control Unit 10"



Versatile Plus Room Control Unit 5"



Infinity Room Control Unit

CALL UNIT DEVICES / ALAT PEMANGGILAN



Bedside Call Unit



Code Blue Unit



Custodial Cell Call Unit



Infinity Pull-cord Call Unit



Pull-cord Call Unit



Komunikasi pada room devices hanya dapat diakses dengan menggunakan MIFARE Smart Card. Kartu ini dapat di-tap pada peralatan yang memerlukan autorisasi dari petugas kesehatan.

STAFF DEVICES



VoIP Nurse
Control Panel 7"



Central Monitoring
Software



MCW



Infinity Nurse
Panel

CORRIDOR DEVICES

Peralatan koridor digunakan untuk menampilkan informasi khusus yang diletakkan di area koridor dan area ruangan pasien. Peralatan ini dapat digunakan secara nirkabel dan juga dapat digunakan dengan IP sistem.



Air Basic
Dot Matrix Panel



Over Door Light



Over Door Light
with I/O



Text Panel



Pager



Signal Repeater



Infinity
Indicator Lamp

CONTROL DEVICES



Senset 3 Input
Module



Function
Control Module



ZKR Application
Servers M150



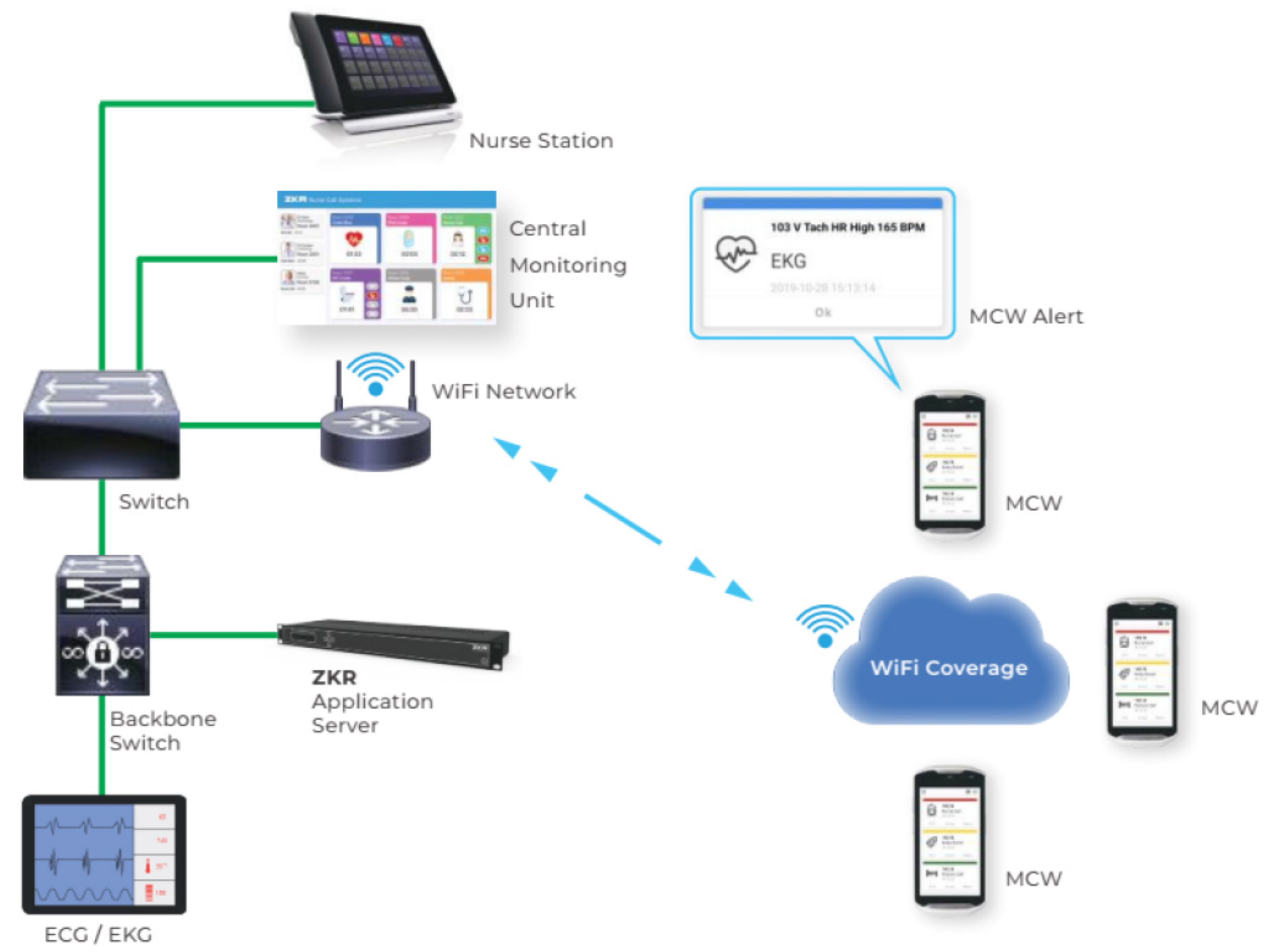
ZKR Application
Servers M500

INTEGRATION SOFTWARE

PATIENT MONITORING INTEGRATION

Integrasi perangkat lunak ini dapat digunakan untuk mengetahui ketersediaan cairan *Saline* dan juga apabila pasien meninggalkan tempat tidur dengan cara mengaktifkan *trigger* yang secara otomatis akan membuat panggilan darurat.

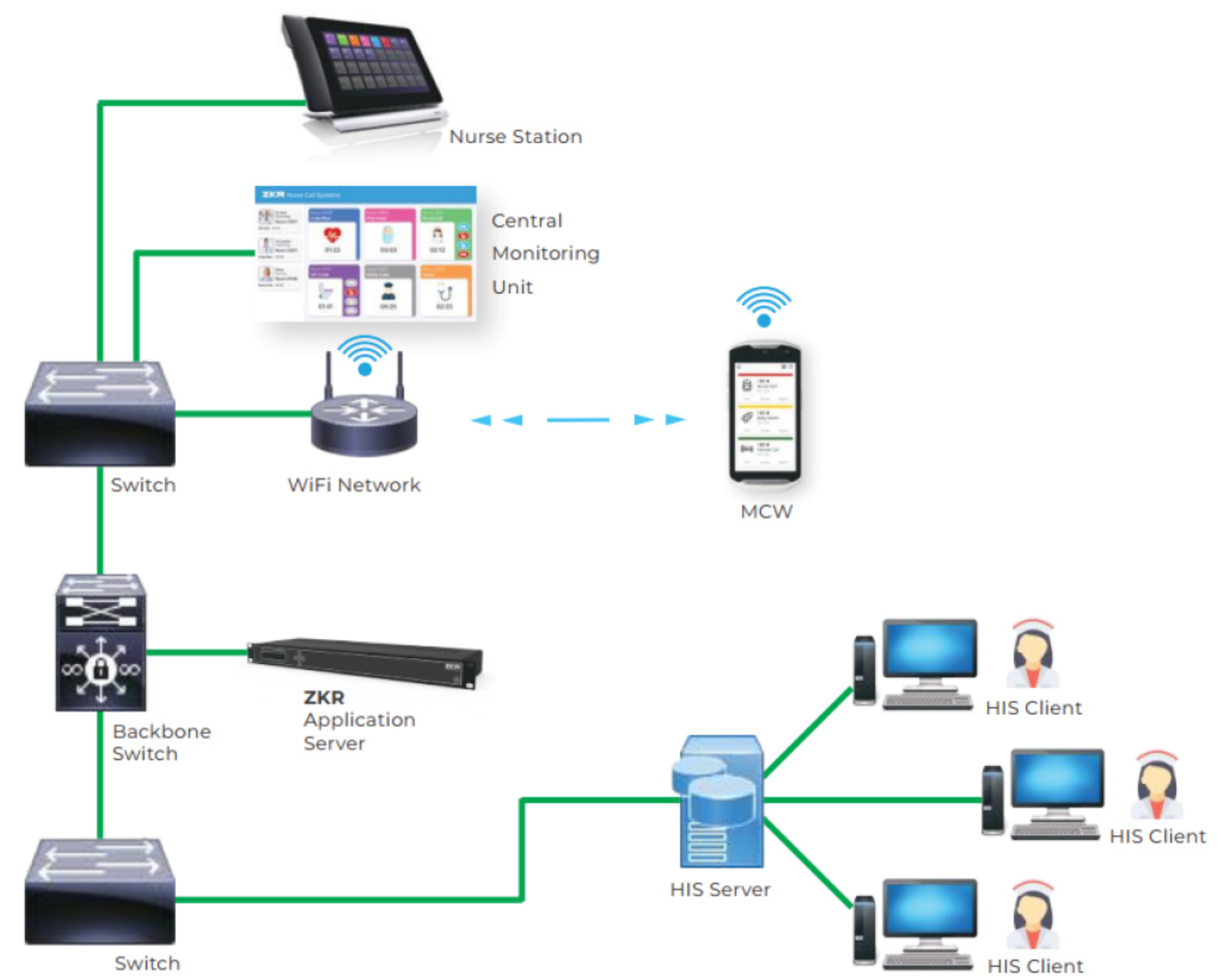
Protokol: TCP/IP (server, klient), IP HL7, Rest Web Services.



HOSPITAL INFORMATION SYSTEM

Integrasi dengan sistem informasi rumah sakit memungkinkan untuk dapat menyajikan informasi seputar hasil lab, data demografis, EMG dan informasi lainnya, seperti catatan alergi.

Protokol: IP HL7, Rest Web Services.



FIRE ALARM INTEGRATION

Integrasi dengan sistem pendeteksi api memungkinkan sistem untuk mendeteksi asal dan titik lokasi sumber api kemudian mengirimkannya ke alat komunikasi seperti (Smartphone yang sudah terintegrasi dengan MCW, pagers, telfon DECT, dan telfon yang terhubung dengan Wi-Fi).

Protokol: Rest Web Services, Modbus IP.

