



TENTANG CARECOM

Carecom adalah perusahaan nurse call nomor satu di Jepang yang telah beroperasi sejak September 1955. Carecom berkantor pusat di Tokyo dan dilengkapi dengan pabrik dan departemen Research and Development. Carecom juga mendirikan delapan belas cabang yang tersebar di seluruh Jepang demi memenuhi kebutuhan pelanggan. Lini bisnis utama Carecom

terdiri dari hospital nurse call system, welfare facility-use nurse call system dan nursing care management system yang mengutamakan kualitas dan pelayanan terbaik. Dengan sertifikasi ISO 9001 dan ISO 14001, produk nurse call system Carecom telah dipercaya oleh banyak rumah sakit di berbagai belahan dunia dan menjadi supplier nomor satu di Jepang.

SISTEM KOMUNIKASI DIGITAL DUA ARAH

BCAC SERIES

BCAC adalah sistem nurse call termutakhir dari Carecom yang menghubungkan antara pasien dan perawat melalui komunikasi dua arah yang berbasis digital. Sistem BCAC telah mendapat sertifikasi dari JCI dan TEMOS.

Fitur-fitur:

1. Sistem berbasis digital sepenuhnya.
2. Mudah untuk dioperasikan.
3. Fokus utama pada keselamatan pasien.
4. Control unit dapat menangkal virus dari H.I.S.



KEAMANAN PASIEN

Perawat harus segera merespon kebutuhan setiap pasien. Produk Carecom menyediakan beragam fungsi yang mendukung perawatan dan keamanan pasien.

Suara, warna dan ikon dapat memberikan penilaian yang intuitif terhadap status panggilan pasien.

Indikator pada master unit dapat dimanfaatkan oleh perawat untuk memeriksa status pasien secara intuitif dengan visual dan suara. Dengan berbagai jenis ikon pada layar LCD, perawat dapat memastikan apakah panggilan dari pasien darurat atau tidak dan memberi respon yang tepat.

Perawat dapat memeriksa status dan ruangan pasien secara sekilas.

Informasi mengenai kondisi pasien, ruangan atau tipe perawatan ditunjukkan melalui empat kode warna pada care level dial. Fitur ini memungkinkan respon yang efektif dalam keadaan darurat seperti kebakaran dan gempa bumi.

Infus dapat diperiksa dari nurse station.

Perawat dapat mengetahui ketika infus pasien sudah habis meskipun posisi mereka sedang tidak di kamar pasien.

Mempunyai sensor panggilan khusus untuk pasien yang tidak dapat menekan tombol panggilan.

Sebuah fitur sensor khusus untuk mendeteksi tiupan, suara, sentuhan atau gerakan tangan dapat memberikan ketenangan bagi pasien penderita muscular dystrophy atau ALS.

Setiap panggilan pasien dapat direkam.

Data riwayat pasien seperti frekuensi panggilan dan waktu penanganan dapat digunakan untuk mengembangkan sistem manajemen maupun pelayanan rumah sakit menjadi lebih baik lagi.



BED call
801-3
Next 802-1



USER FRIENDLY

Pasien dan perawat dapat menggunakan berbagai fungsi dalam perangkat Carecom Nurse Call System dengan mudah dan aman.

Tombol panggilan yang mudah diraih pasien, bahkan dalam keadaan gelap.

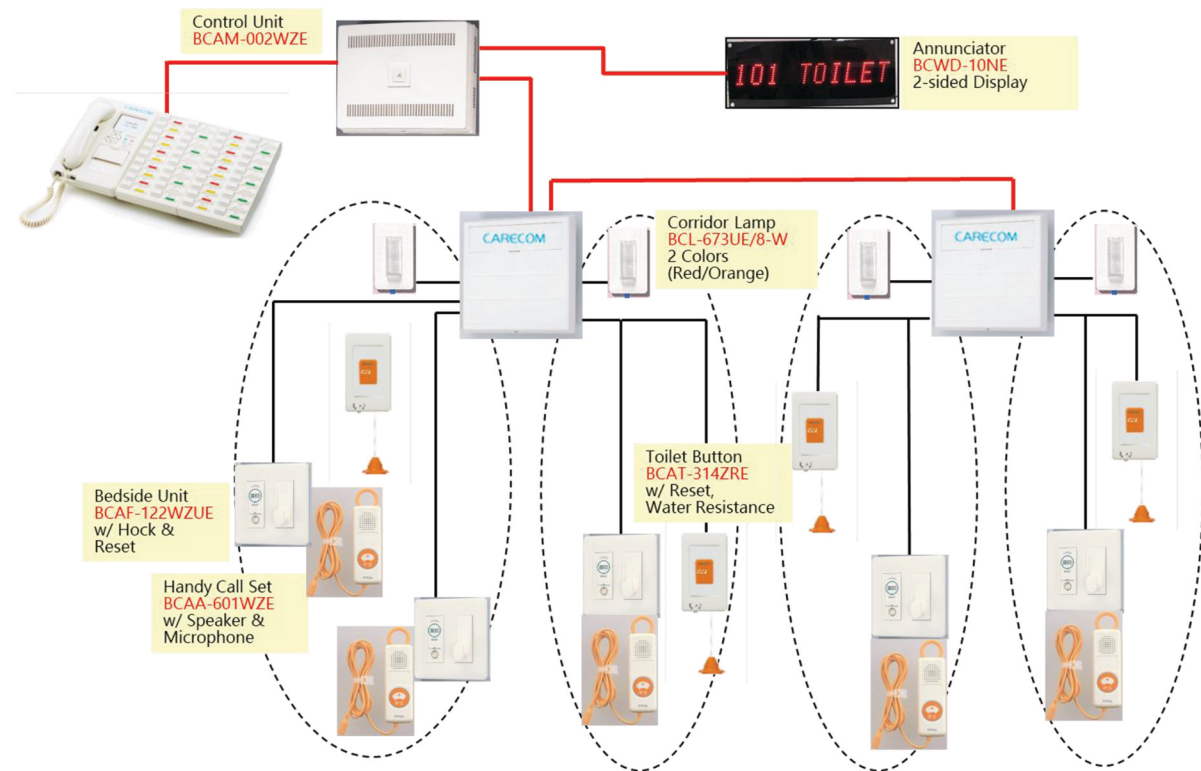
Tombol panggilan pada Carecom Nurse Call System dibuat dengan ukuran besar dan mempunyai fungsi lampu malam sehingga mudah diraih oleh pasien. Komponen pada tombol panggilan terbuat dari karet anti selip dan resin anti bakteri.

Dirancang untuk menciptakan ruang pasien tetap senyap.

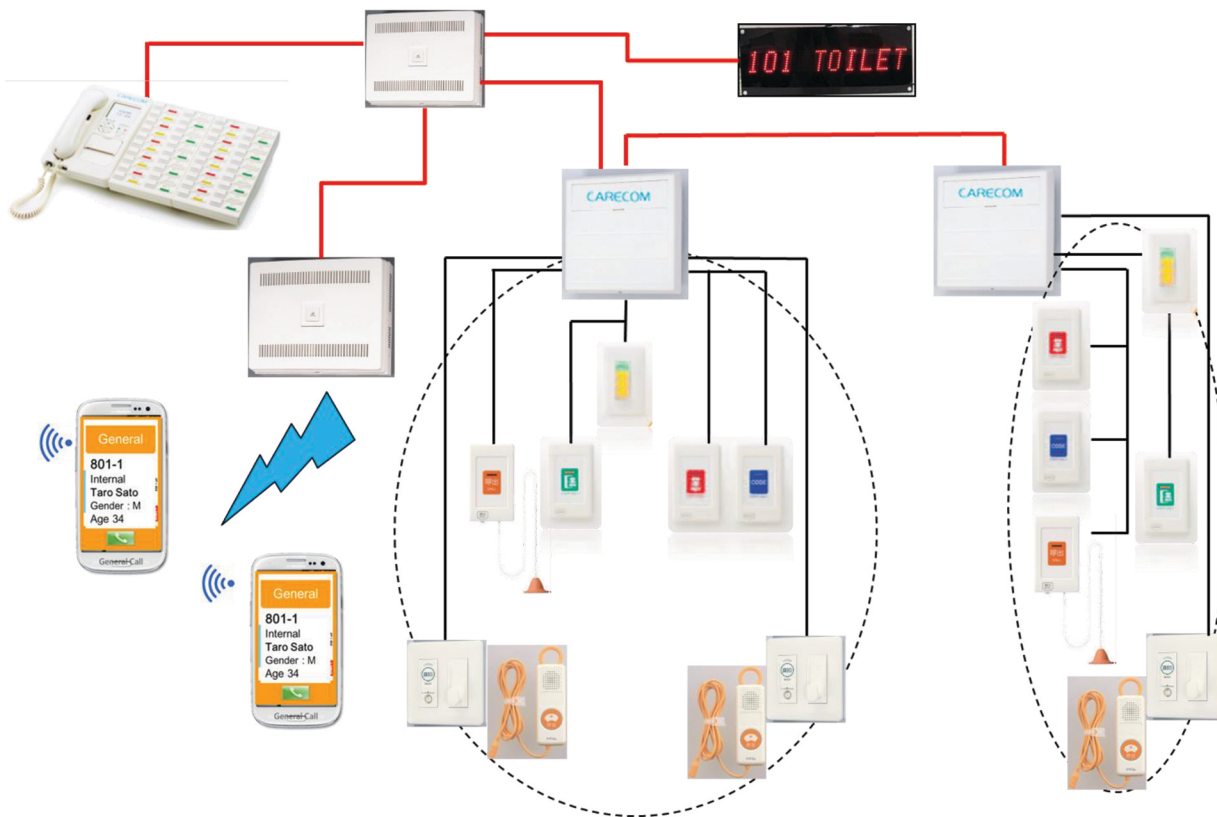
Volume dering dan jenis suara lainnya dapat diatur sesuai kondisi pasien ataupun diatur dalam mode otomatis di mana volume dapat menurun dengan sendirinya di malam hari. Carecom juga telah menghilangkan suara benturan ketika perangkat dikembalikan ke tempatnya.

CONTOH KONFIGURASI SISTEM (BCAC)

Standard System



Advanced System with IP-Exchanger

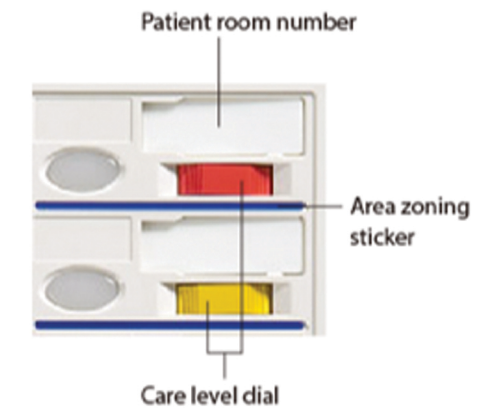


SISTEM KOMUNIKASI ANALOG DUA ARAH

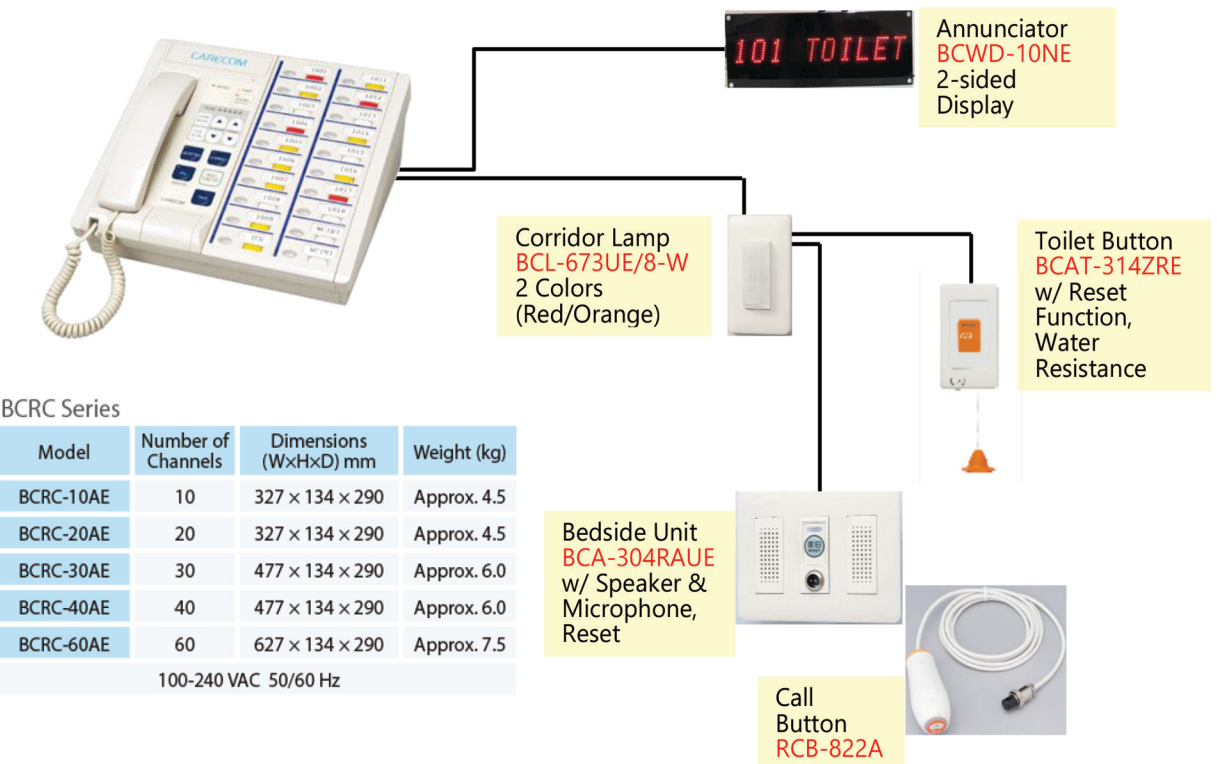
BCRC SERIES

BCRC adalah sistem nurse call dari Carecom yang menghubungkan antara pasien dan perawat melalui komunikasi dua arah secara analog. Setiap unit BCRC dilengkapi dengan fitur Care Level Display Function yang berfungsi untuk menampilkan informasi pasien dalam tiga kode

warna beserta dengan nomor kamar pasien. Kode-kode warna tersebut dapat digunakan untuk mengurangi resiko jatuh dan alergi, mendukung perawatan infus, dan mencegah maltreatment. Fitur ini juga dapat memberikan respon cepat ketika terjadi kondisi darurat.



Standard System at Inpatient Wards (1 Channel 1 Bed System)

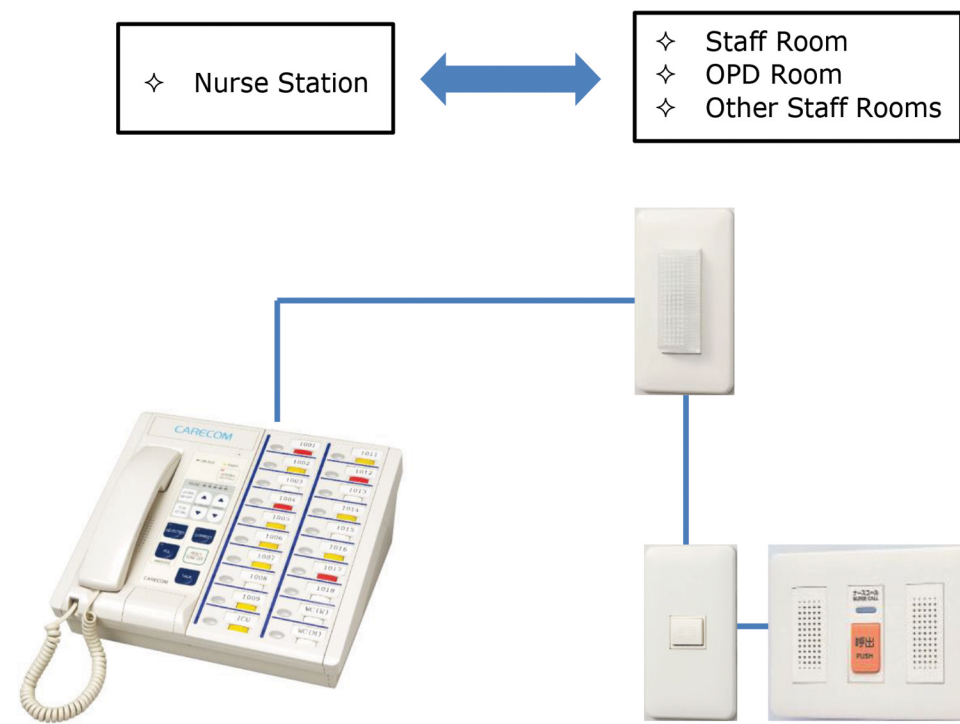


BCRC Series

Model	Number of Channels	Dimensions (WxHxD) mm	Weight (kg)
BCRC-10AE	10	327 x 134 x 290	Approx. 4.5
BCRC-20AE	20	327 x 134 x 290	Approx. 4.5
BCRC-30AE	30	477 x 134 x 290	Approx. 6.0
BCRC-40AE	40	477 x 134 x 290	Approx. 6.0
BCRC-60AE	60	627 x 134 x 290	Approx. 7.5

100-240 VAC 50/60 Hz

Inter-Communication between Nurse Station and Hospital Staffs (BCRC)

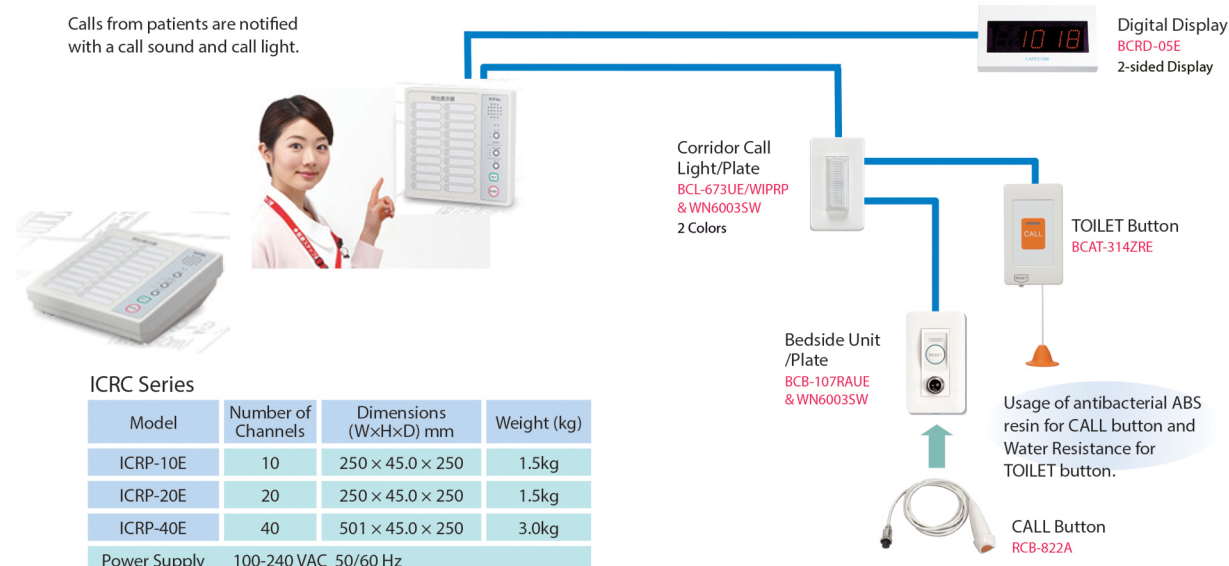


SISTEM INDIKATOR ANALOG SATU ARAH ICRP SERIES

ICRP adalah sistem nurse call dari Carecom yang menghubungkan antara pasien dan perawat melalui komunikasi satu arah.

Fitur-fitur:

1. Tampilan lebih besar dan suara lebih jernih.
2. Call Sound di Master Unit.



PRODUK OPSIONAL



CARE SENSOR (RCB-780E)

Berfungsi untuk membantu pasien dengan disabilitas, paska operasi maupun pasien yang dirawat di ICU dan ICCU tetap terhubung tanpa perlu menyentuh tombol.



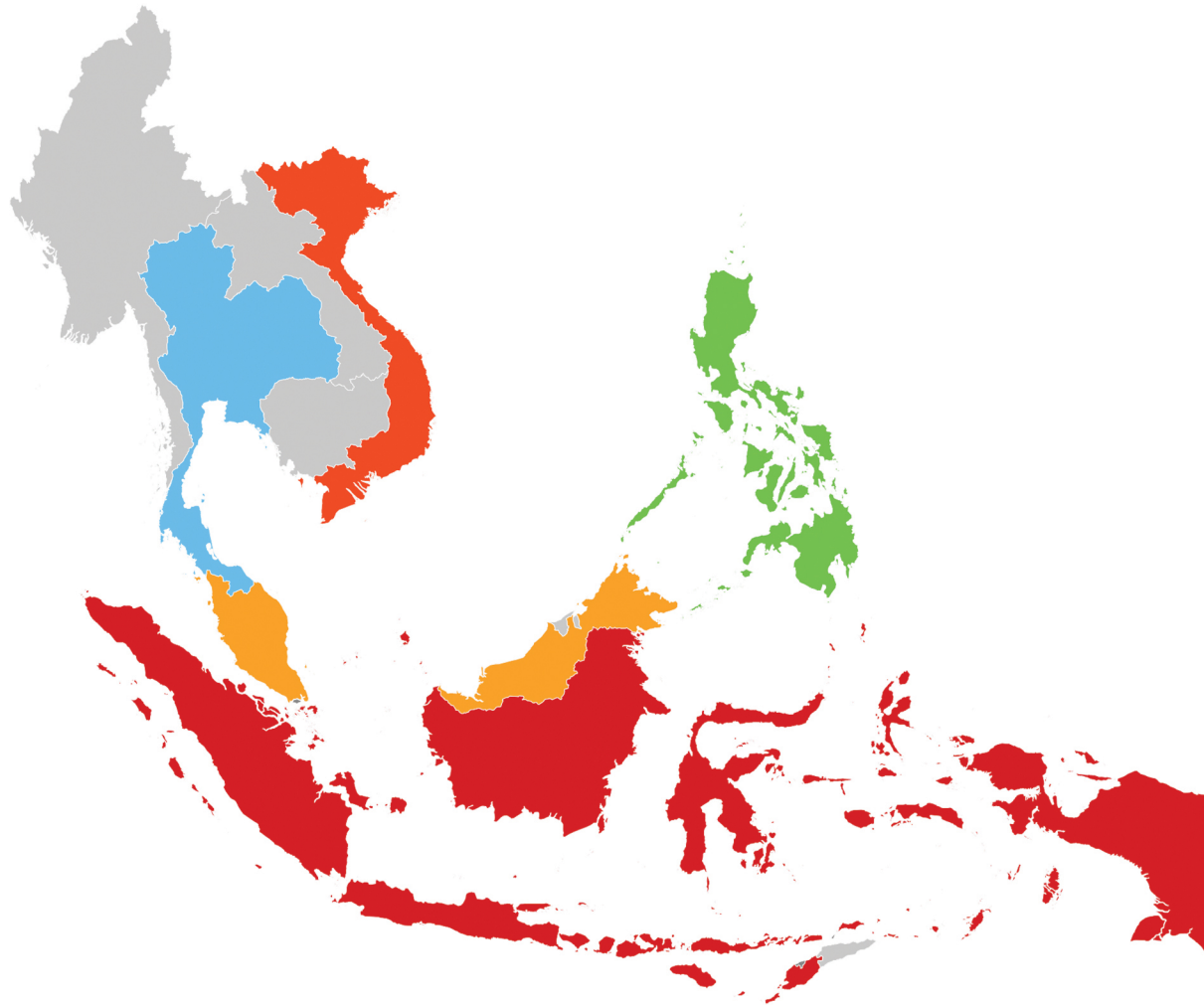
MAT SENSOR (RCS-102)

Dapat mendeteksi pasien yang meninggalkan tempat tidur.

ME BEDSIDE UNIT (BCAC-101E)

Pemberitahuan alarm tambahan pada perangkat ME yang dapat diperiksa di luar kamar pasien.

PELANGGAN CARECOM DI ASIA TENGGARA



INDONESIA

RS Universitas Indonesia (BCAC/IPE)
RSUD Cengkareng (BCAC)
RS PMC Cilacap (BCAC)
RS KIM Pangkal Pinang (BCAC)
RSUP Adam Malik (BCAC/BCRC)
RS Universitas Airlangga (BCRC)

THAILAND

Bangkok Hospital Group
Chomburi Hospital
Chaing Rai Hospital (BCAC-EXE)
Sukumvit Hospital (BCAC-EXE)

PHILIPPINES

Manila Metropolitan Medical Center (BCAC)
Asia Hospital (BCAC-EXE)

MALAYSIA

VIETNAM

Sole Distributor Indonesia



Jakarta
Gedung UGM Samator Pendidikan, Lt. 5-6
Jl. Dr. Sahardjo No. 83, Tebet, Manggarai, Jaksel
Telp: +62 218 370 0285